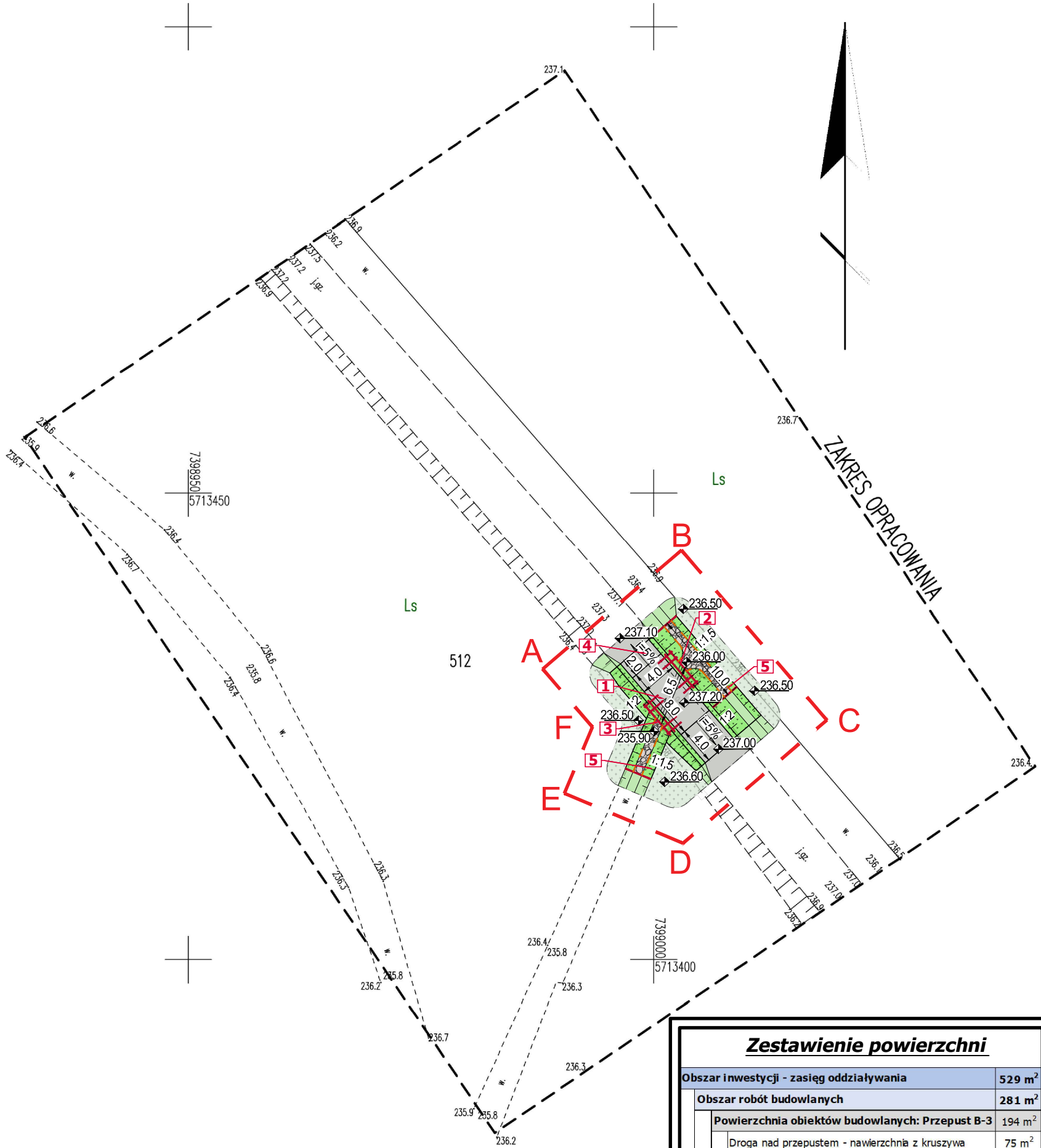


MAPA DO CELÓW PROJEKTOWYCH

Oznaczenie kancelaryjne zgłoszenia pracy geodezyjnej		GiK.6640.168.2020
Miejscowość		Szczukwin
Jednostka ewidencyjna	identyfikator	100611_5
	nazwa	Tuszyn - obszar wiejski
Obręb ewidencyjny	identyfikator	100611_5.0012 działka nr 512
	nazwa	SZCZUKWIN
Skala mapy		1:500
Nazwa układu współrzędnych	prostokątnych płaskich	2000/7
	wysokości	Kronsztadt 1960
Oznaczenie granic obszaru, który był przedmiotem aktualizacji		-----
Oznaczenie i opis obiektów projektowanych		brak
"Wykonanie niniejszej mapy nie było poprzedzone ustaleniami dotyczącymi ewentualnych służebności gruntowych obciążających grunty położone w granicach projektowanej inwestycji budowlanej"		
Oznaczenie i symbol konturu użytku gruntowego, który nie jest ujawniony w bazie ewidencji gruntów i budynków		brak
Mapę wykonano na podstawie pomiaru uzupełniającego oraz bazy mapy numerycznej w skali 1:500, SEKCJA 7.158.08.07.4 UWAGA: Nie wyklucza się istnienia w terenie innych przewodów, o których brak informacji wynika z zaszczości historycznych lub niedopełnienia przepisów zgłoszenia do inwentaryzacji (Ustawa Prawo Geodezyjne i Kartograficzne - Dz.U. Nr 30 poz.163 z 1989r. wraz z późniejszymi zmianami)		
Mapa aktualna na dzień		20 - 02 - 2020
Kierownik pracy:		<div>GEODETA DYPLOMOWANY mgr Bogdan Zaręczyński Upr. 4835 z 1988 r. 98-200 Sieradz, ul. Sychalskiego 23 kom. 502302242 e-mail: geolexbz@wp.pl</div>
Nazwa wykonawcy:		"GEOLEX" Biuro Usług Geodezyjnych Bogdan Zaręczyński 98-200 Sieradz, ul. Sychalskiego 23 NIP:827-101-79-04, Regon: 730194080 tel.kom. 502-302-242, e-mail: geolexbz@wp.pl
l.ks. 1/2020		
SZKIC LOKALIZACJI SKALA 1:25000		



Za zgodność z oryginałem mapy do celów projektowych w zakresie symboli, znaków, treści oraz skali

Zestawienie powierzchni	
Obszar inwestycji - zasięg oddziaływania	529 m <sup>2</sup>
Obszar robót budowlanych	281 m <sup>2</sup>
Powierzchnia obiektów budowlanych: Przepust B-3	194 m <sup>2</sup>
Droga nad przepustem - nawierzchnia z kruszywa	75 m <sup>2</sup>
Skarpy przepustu i rowu - projektowana zieleń	101 m <sup>2</sup>
Umcnienie dna rowu - narzut kamienny	18 m <sup>2</sup>
Powierzchnia nawiązania do istniejącego terenu	87 m <sup>2</sup>
Obszar inwestycji - bez ingerencji	248 m <sup>2</sup>

LEGENDA

- A.B.

Zasięg opracowania będący jednocześnie zakresem oddziaływania inwestycji.
- Umocnienie obsiewem mieszańką traw.
- Umocnienie narzutem kamiennym.
- Umocnienie skarp kiską faszynową.
- Utwardzenie korony przepustu.
- Palisada z kołków hydrotechnicznych.
- Obszar nawiązania do istniejącego terenu.

- Przepust B-3** - średnica: Ø0,6m, długość: 6,5m. Pozostałe parametry zgodnie z odrębnym rysunkiem technicznym obiektu.
- Wlot przepustu** - obudowa w formie kaszycy z bali drewnianych, szerokość: 4,3m. Pozostałe parametry zgodnie z odrębnym rysunkiem technicznym obiektu.
- Wylot przepustu** - obudowa w formie kaszycy z bali drewnianych, szerokość: 4,3m. Pozostałe parametry zgodnie z odrębnym rysunkiem technicznym obiektu.
- Utwardzenie terenu** - Nawierzchnia z kruszywa łamanego, szerokość 3,0m, obustronne pobocza szerokości 0,5m. Pozostałe parametry zgodnie z odrębnym rysunkiem technicznym obiektu.
- Rów**: umocnienie dna narzutem kamiennym, umocnienie skarp kiską faszynową kotwioną u podnóża skarpy oraz pasem darniny, nachylenie 1:1,5.

Biuro projektowe:	<b>MK DESIGN MACIEJ KOWALIK</b> ul. Prosta 14/16/62 25-371 Kielce
Inwestor:	<b>SKARB PAŃSTWA</b> <b>LASY PAŃSTWOWE NADLEŚNICTWO KOLUMNA</b> ul. Leśników Polskich 1c 98-100 Łask

Temat i adres inwestycji:	
<b>ROBOTA BUDOWLANA I BUDOWA NOWYCH URZĄDZEŃ WODNYCH NA TERENIE NADLEŚNICTWA KOLUMNA - LEŚNICTWO SZCZUKWIN</b>	
Stadium projektu:	
<b>PROJEKT BUDOWLANO-WYKONAWCZY</b>	
Branża:	
<b>INŻYNIERYJNA HYDROTECHNICZNA</b>	

Tytuł rysunku:		
Projektowane zagospodarowanie terenu: Przepust B-3		
Numer projektu:	Skala:	Numer rysunku:
<b>19005</b>	<b>1: 500</b>	
Numer umowy:	Data:	<b>PZT.04</b>
	<b>08.2020</b>	
	Format:	Numer rewizji:
	<b>550x297</b>	<b>00</b>

ZESPÓŁ AUTORSKI			
Funkcja	Imię i nazwisko	Nr uprawnień	Podpis
Projektant:	mgr inż. Maciej Kowalik	konstrukcyjna SWK/0076/POOK/10	
Sprawdzający:	mgr inż. Mateusz Jędrzejczyk	konstrukcyjna SWK/0118/POOK/11	